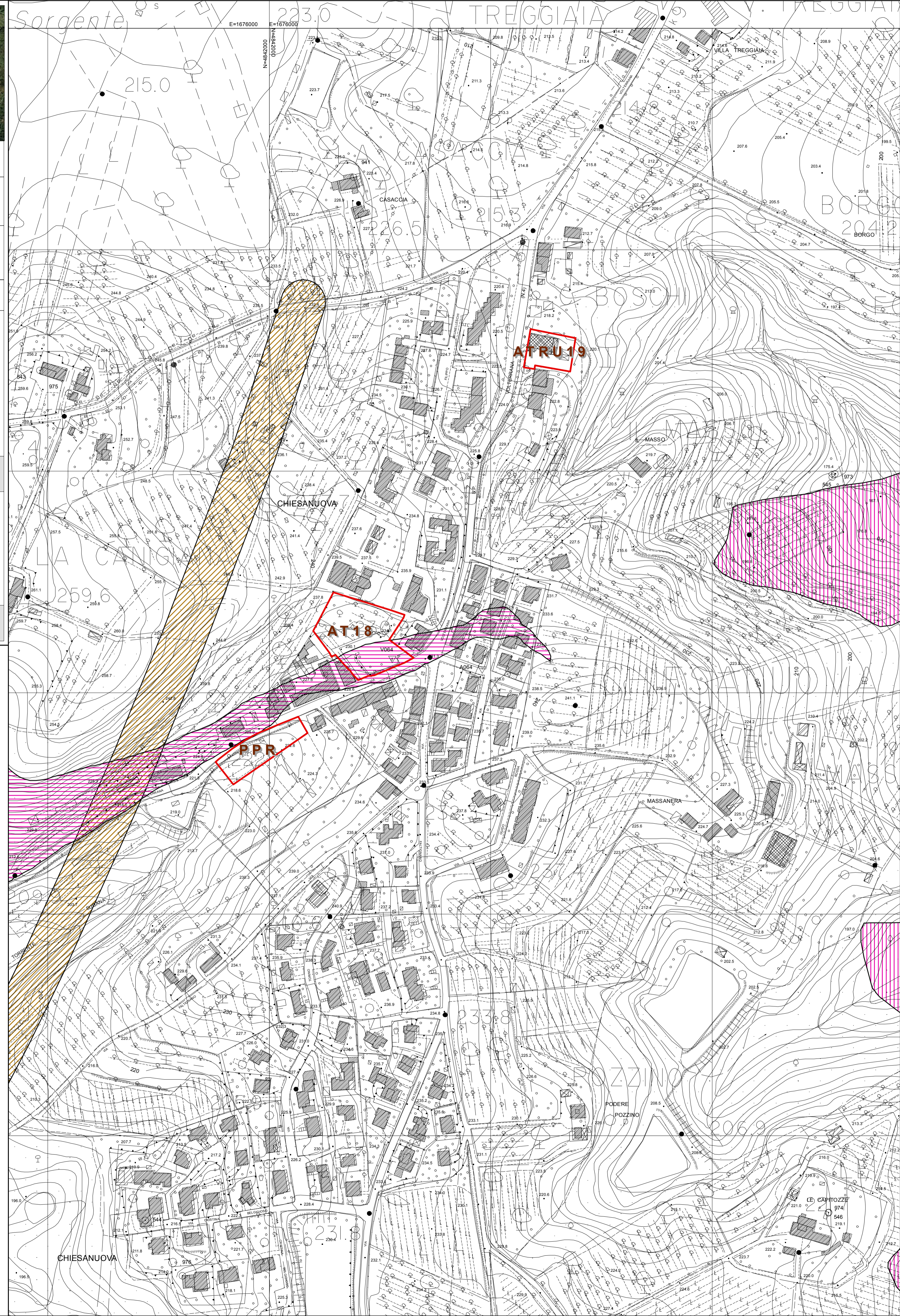




COMUNE  
DI  
SAN CASCIANO  
IN VAL DI PESA  
Provincia di Firenze



Tav. 2d

**REGOLAMENTO URBANISTICO**

Località  
**Chiesanuova**

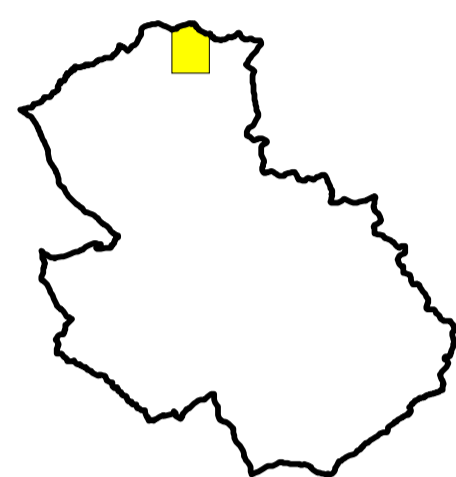
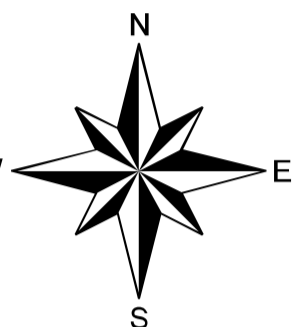
Indagini geologico - tecniche  
con integrazioni a seguito osservazioni recepite  
dall'Amministrazione Comunale

**Carta delle zone a maggior pericolosità sismica locale (ZMPSL)**

Giugno 2012

Scala: 1:2.000

Quadro d'unione W



Studio Geologico Dott. Geol. Alessandro Murratzu  
Via Silvio Pellico, 14/16  
Certaldo (FI) - Tel. 0571/651312

**Legenda**

- 1 Zona caratterizzata da movimenti franosi attivi
- 2a Zona caratterizzata da movimenti franosi quiescenti
- 2b Zona potenzialmente franose
- 3 Zona caratterizzata da movimenti franosi inattivi
- 4 Zone con terreni particolarmente scadenti (argille e limi molto soffici, riporti poco addensati)
- 5 Zone con terreni granulari fini poco addensati, saturi d'acqua con falda superficiale indicativamente nei primi 5m dal p.c.
- 6 Zona di ciglio H>10m costituita da scarpate con parete sub-verticale, bordi di cava, nicchie di distacco, orli di terrazzo e/o di scarpata di erosione (buffer di 10m a partire dal ciglio)
- 7 Zona di cresta rocciosa sottile (buffer di 20m) e/o cocuzzolo
- 8 Zone di bordo della valle e/o aree di raccordo con il versante (buffer di 20m a partire dal contatto verso la valle)
- 9 Zona con presenza di depositi alluvionali granulari e/o sciolti
- 10 Zona con presenza di coltri detritiche di alterazione del substrato roccioso e/o coperture alluvionali
- 11 Aree costituite da conoidi alluvionali e/o con detritici
- 12 Zona di contatto tra litotipi con caratteristiche fisico-meccaniche significativamente diverse (buffer di 20m)
- 13 Contatti tettonici, faglie, sovrascorrimenti e sistemi di fratturazione (buffer di 20m)

Comparti e/o previsioni urbanistiche con singole schede di fattibilità